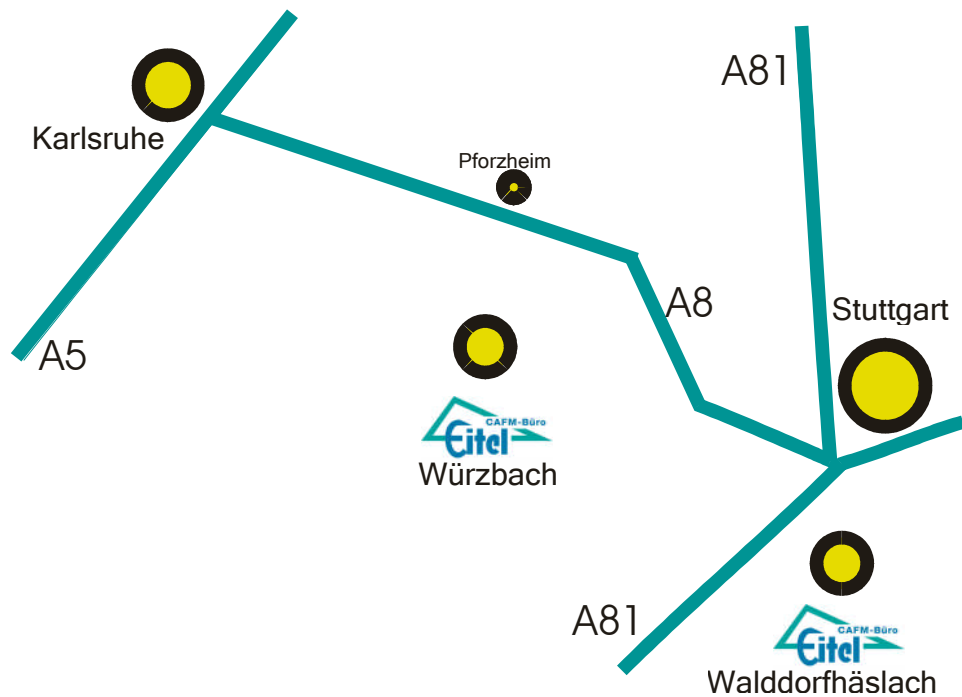


*Kompetenz
+ Qualität
seit über 20 Jahren!*



Kurzinfo + Software + Referenzen



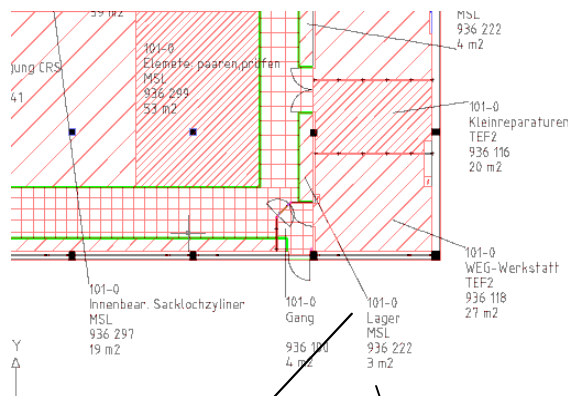
Kompetenz
+ Qualität
seit über 20 Jahren!



Sehr geehrte Interessentin, sehr geehrter Interessent

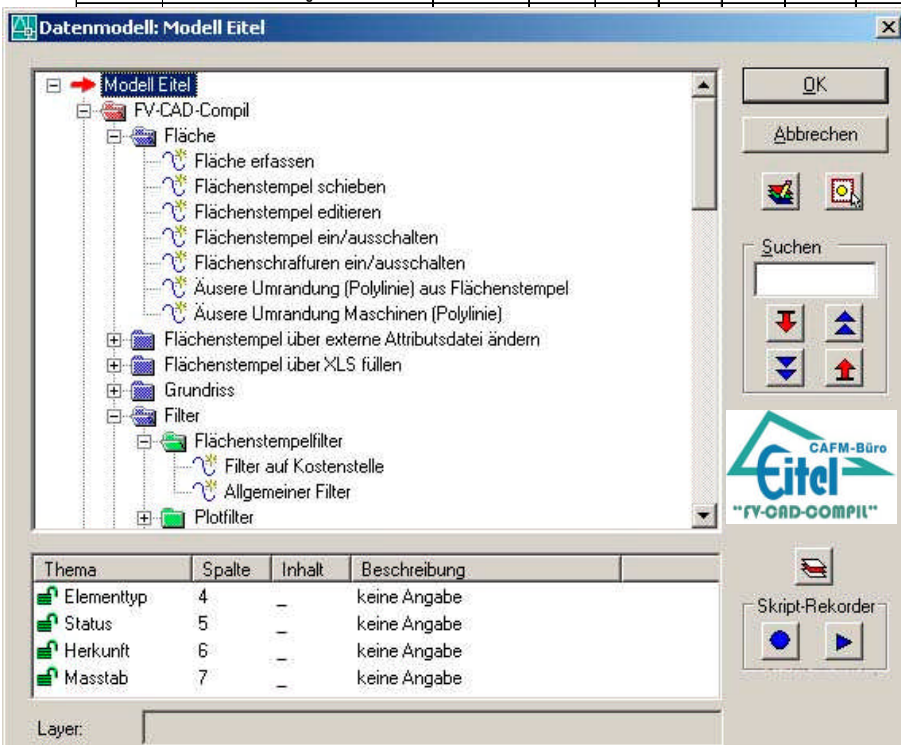
Wir arbeiten als Dienstleister seit über 25 Jahren im Bereich Facility Management mit verschiedenen Werken der Firma Bosch zusammen. Aus unserer täglichen Praxis wissen wir sehr genau um die Probleme „**Flächen im CAD zu erfassen und aussagefähig auszuwerten**“. Diese Erfahrung haben wir genutzt, um eine eigene benutzerfreundliche Software zu entwickeln. Ziel unserer Software ist es, Flächen mit **einem Mausclick** automatisch berechnen zu lassen. Sie müssen nur noch Ihre Flächendaten (Bau, Benennung, Kostenstelle, Hauptnutzflächen usw.) ergänzen. Wiederkehrende Angaben sind in einer Datenliste gespeichert und werden dann automatisch eingefügt. Mit einem **weiteren Mausclick** übertragen Sie diese Flächendaten in eine vordefinierte Exceltabelle oder Accesdatenbank.

Graphische Darstellung
im CAD-Programm
AutoCAD



Tabellarische Auswertung,
automatischer Übertrag aus
AutoCAD

Flächengliederung											Stand: 28.11.2006			
nach DIN 277														
nach Gebäude														
			HNF=Hauptnutzfläche						HNF	NNF	FF	VF	NGF	
Bau/			Aufent-	Büro	Produk-	Labor	Lager	Schulung	Werkärztl.	Spalten	Sonstige	Funktions-	Verkehrs-	Spalten
Stockwerk	Benennung	Kostenstelle	halt	2	tion	Entw.	Versand	Ausb.	Dienst	Summe	Nutzung	flächen	flächen	Summen
101-0	Lager	936 222	1		3 a	3 b	4,0	5	6	4,0	7	8	9	1 - 9
101-0	Kleinreparaturen	936 116			20,0					20,0				20,0
101-0	WEG-Werkstatt	936 118			27,0					27,0				27,0
101-0	Lager	936 222				3,0				3,0				3,0
101-0	Gang	936 100											4,0	4,0
										19,0				19,0
										52,8				52,8
										58,9				58,9
										77,1				77,1
										131,0				131,0
										36,2			60,0	60,0
														36,2
										429,0				493,0



Neuigkeiten Februar 2008

Benutzeroberfläche

"FV-CAD-COMPIL"

Kompetenz
+ Qualität
seit über 20 Jahren!

Editieren

Beliebiges nachträgliches Editieren der erfassten Flächendaten.
Nachträgliches Verschieben des integrierten Flächenstempels

Modul „Hausreinigung“ :

Immer mehr Firmen stehen unter einem enormen Kostendruck.
Einer dieser Druckpunkte ist die Hausreinigung, welche in der Regel extern vergeben ist.
Wir haben erkannt, dass aussagekräftige, transparente Flächendaten, bezogen auf Bodenbelag und Reinigungshäufigkeit, zwingende Voraussetzung für eine genaue **Kostenanalyse** der **Hausreinigung** ist.
Aufgrund unserer jahrelangen Erfahrung haben wir eine eigene FM-Software entwickelt, die u.a. bei großen Firmen eingesetzt wird. Hierdurch können die Kosten in der Hausreinigung um bis zu **30% reduziert** werden.

Beispiel: Auszug aus einer Tabelle mit Hausreinigungsdaten, „Daten-Übertrag aus AutoCAD“

Hausreinigung (Reinigungsflächen)										Druckdatum: 28.11.2006																					
Stand:																															
Bodenbelag in m ²										Reinigungsturnus		Faktor		Grundreinigung		Faktor		Bodenbelag		Reinigungsfläche											
										1x		2x		2,5x		5x		(Reinigung pro Monat)		qm		7		8		(Reinigung pro Monat)		m ²		m ² /pro	
										wöch.		wöch.		wöch.		wöch.		Faktor		Summe		jährl.		jährl.		Faktor		Summe		Monat	
Stockw.	Plan zeil.	Benennung	Kostenst.	Teppich	PVC	In.Bod	zeug	leer	1x	2x	2,5x	5x	Faktor	Summe	7	8	Faktor	Summe	Monat	Monat											
102-0	Jan.Flo	Gang				2,6			2,6				4,330	2,6		2,6	0,167	2,60		12											
102-0	Jan.Flo	Treppenhaus				9			9				8,670	9	9		0,083	9,00		79											
102-0	Jan.Flo	Gang				4,5				4,5			10,825	4,5		4,5	0,167	4,50		49											
102-0	Jan.Flo	Laden	040402			219,2					219,2		10,825	219,2	219,2		0,167	219,20		2.409											
102-1	Jan.Flo	WC	040682				5,7		5,7				4,330	5,7		5,7	0,167	5,70		26											
102-1	Jan.Flo	Gang		12,4						12,4			8,670	12,4	12,4		0,083	12,40		109											
102-1	Jan.Flo	WC	040682				5,2				5,2		20,833	5,2		5,2	0,167	5,20		109											
102-1	Jan.Flo	Büro	040835	26,7						26,7			8,670	26,7	26,7		0,083	26,70		234											
102-1	Jan.Flo	Schulung	040835	101						101			8,670	101	101		0,083	101,00		884											
103A-0	Jan.Flo	WC	040682				2,1				2,1		20,833	2,1	2,1		0,083	2,10		44											

In der vorstehenden Tabelle kann nach allen Kriterien die Hausreinigung analysiert werden.
zum Beispiel:

Welcher Bereich wird wie oft gereinigt?

Wo findet eine zweimalige jährliche Grundreinigung statt?

Welche Einsparungen erreiche ich, wenn ich Reinigungshäufigkeiten ändere. („Was-wäre-wenn-Funktion“ der Tabelle)

>>>>Müssen Treppen von der 2. zur 5.Etage genau so oft gereinigt werden wie Treppen von der 1. zur 2. Etage?

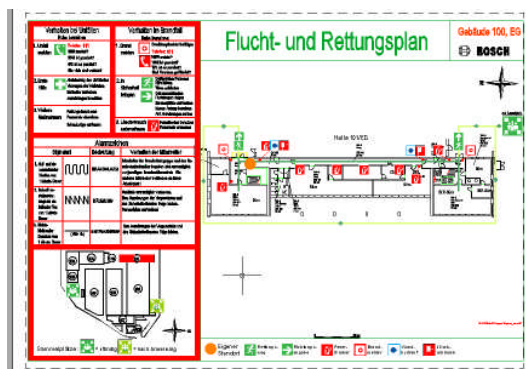
(Hinweis-> die oberen Etagen werden durch Benutzung des Aufzugs erreicht)<<<<

Unsere Philosophie

Informationsträger ist immer die CAD-Zeichnung (Datei) mit graphischer Darstellung im Datenaustausch mit Excel oder Access.

Als logische Konsequenz daraus werden alle zum Grundriss gehörenden Zusatzpläne wie:

- Flucht- und Rettungspläne
- Feuerwehrpläne
- Lagepläne
- Planungslayouts
- usw.



mit dem jeweiligen Grundriss über eine externe Referenz verbunden.

Dadurch werden **Änderungen** durchgängig **automatisch** in allen Zusatzplänen **durchgeführt**,

*Kompetenz
+ Qualität
seit über 20 Jahren!*



Als **zusätzliche Dienstleistung** bieten wir Ihnen an,

- Gebäudebestandsaufnahme vor Ort
- Gebäudeenergiepass
- CAD-Hotline per Telefon oder E-Mail
- Fernwartung über das Internet
- CAD-Schulung bei Ihnen oder in unserem Schulungsraum
- Allgemeine Office-Betreuung
- CAD-Symbolbibliothek mit Datenbank für ihre Layoutplanung
- Inventarmanagement
- FM-Zusatzsoftware abgestimmt auf ihre Bedürfnisse
- AutoCAD-Software liefern und installieren

Neu: *Maschinendatenblatt mit automatischer Erinnerung an die Wartungsintervalle*

Unser Bestreben ist es, **unsere Kunden rundum zufrieden zu stellen**

Wir sind überzeugt, Ihr Interesse geweckt zu haben.

Ich werde mich in den nächsten Tagen bei Ihnen melden, um mit ihnen einen Termin zu einer ausführlichen persönlichen Präsentation

unserer Firma, unserer Software und unseren Dienstleistungen

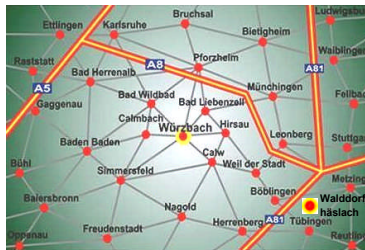
zu vereinbaren.

Abschließend möchte ich Ihnen noch mitteilen, dass unsere Facility Management Software bereits bei mehreren Bosch-Werken im In- und Ausland, sowie bei einigen Banken und mittelständischen Betrieben installiert wurde und dort erfolgreich eingesetzt wird.

Hier sind wir zu Hause



Calw / Würzbach



Walddorfhäslach

Wilflingstraße 1
D- 75394 Oberreichenbach - Würzbach
Tel.: 49 (0) 7053 96 81 95
Fax.: 49 (0) 7053 96 81 969
e-mail: eitel.sen@eitel-sohn.de
Home: www.eitel-sohn.de

Eichenstraße 25
D- 72141 Walddorfhäslach
Tel.: 49 (0) 7127 931282
Fax.: 49 (0) 7211 151293388
e-mail: eitel.jun@eitel-sohn.de
Home: www.eitel-sohn.de

*Kompetenz
+ Qualität
seit über 20 Jahren!*



Referenzen



verschiedene Werke Bosch Elektrowerkzeuge



Parksysteme und Torantriebe, Reutlingen



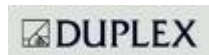
BMW Werk Dingolfing



BT Magnet-Technologie, Herne



Dunkes, Hydraulische Pressen, Kirchheim



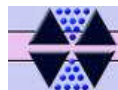
Duplex, Doppelparksysteme, Denkendorf



Hasse u. Wrede, Berlin, Schwingungsdämpfer für Getriebe



Junkers, Thermotechnik, Wernau



Metric, Pliezhausen, Gehörschutz, Atemschutzmasken



Moldex, Pliezhausen, BH-Bügel



Stephan Nau, Dettenhausen, Behälterbau



Opel-Werk, Rüsselsheim

OPEL



*Pebra, Werk Sulzbach Saar, Werk Altbach Neckar
KFZ-Zulieferer, Schweller, Spoiler*



*Reiff, Werk Betzingen, Tortechnik
Reiff, Werk Reutlingen, Reifen Runderneuerung*



Werk Murrhardt, Pneumatik, Sondermaschinen



Siemens Werk, Erlangen



Automobile

Open your mind



Volksbank Reutlingen, Flächenmanagement



Volksbanken Südpfalz, Flächenmanagement



Automotive Lighting, Werk Reutlingen, Scheinwerfer



Verschiedene Boschwerke, Dieselsysteme



Benz Sportgeräte, Winnenden



Prontor, Bad Wildbad, Medizinische Geräte

*Kompetenz
+ Qualität
seit über 20 Jahren!*



Persönliche Notizen: